

duction d'Énergie et Economies...

en périodes de crises économiques, de fermeture d'entreprises comme en périodes de croissances économiques, vous avez la possibilité de faire des économies sur vos factures d'électricité.

Le logiciel Web **Reseaux-Plexus.com** vous permettra de faire l'**inventaire énergétique** de vos équipements électriques et électroniques; vous guidera dans la réduction de votre consommation d'énergie électrique.

Il vous permettra d'analyser vos factures d'électricité et de **choisir un nouveau contrat** plus économique chez votre fournisseur d'énergie électrique lorsqu'il est difficile :

- de diminuer votre consommation d'énergie électrique alors que vous en avez besoin .
- d'installer des dispositifs peu rentables de réduction de consommation d'énergie ou de suivre des régimes de sevrage accablants.
- d'utiliser des sources alternatives dont les capacités de productions seraient insignifiantes face à vos besoins.

Une chose que vous ne savez peut être pas, c'est que la **Loi vous autorise dans certaines limites** a choisir auprès de votre fournisseur d'électricité un contrat plus économiquement adapté à votre régime de consommation, voir d'activité professionnelle.

En effet votre **facture d'électricité est établie en fonction de plusieurs paramètres** comme :

La Prime Fixe, La durée de consommation, La puissance souscrite, Le tarif, La puissance atteinte, Le facteur de puissance, L'énergie réactive, Le régime de consommation, Les locations de matériels, Le type de comptage, Le régime du poste, Des pénalités, L'ampérage, etc...

Une **combinaison ingénieuse et rationnelle de ses paramètres** calculés d'après vos **habitudes de consommation** par **Reseaux-Plexus.com** vous guidera dans le choix auprès de votre fournisseur d'électricité d'un nouveau contrat (puissance souscrite et tarif), de rééquilibrer les besoins énergétiques et la rentabilité énergétique de votre parc électrique, de dimensionner efficacement la puissance des batteries de condensateurs afin de faire des économies de **10% à 70%** sur le montant de vos factures; selon votre cas.

Prévisions ...

Il est important de prévoir le montant de vos factures d'électricité afin de ne pas être surpris par votre trésorerie et d'éviter les pénalités de retard supplémentaires.

Reseaux-Plexus.com vous permettra :

- de faire votre propre contre-relevé.
- de suivre votre consommation d'électricité.
- de **pré-calculer en temps réel votre «facture»** avant la réception de la facture mensuelle ou bimensuelle officielle de votre distributeur d'énergie électrique.
- de **décélérer à temps les charges compressibles** que sont les pénalités pour mauvais facteur de puissance et de dépassement de puissance souscrite.

Analyses et Optimisations...

Grâce à l'utilisation de **compteurs intelligents privés**, de la **télé-relève privée sans fils et internet**, **Reseaux-Plexus.com** met à votre disposition des **tableaux de bord en temps réel** et des graphes multi-paramétrés de **suivis budgétaires**, des **alertes de dépassement de budget**, des analyses et optimisations avancées.

Références...

Reseaux-Plexus.com est:

- un logiciel actualisé et sécurisé fonctionnant sur l'internet.
- fiable et facile à utiliser.
- a été créé par des anciens ingénieurs de l'ESIE, de l'ECCI et de la CIE.

Coûts de nos prestations ...1 à 2% du montant de vos factures

Cibles	Tarif de souscription	Tarif de suivi	Honoraires annuels sur économie réalisée
Clients Haute tension	100 000 + MTTF(*) /100 FCFA	25 000FCFA / mois	30%
Clients Basse tension	2 000+ MTTF(*) /100 FCFA	500FCFA / bimestre	0%

(*) MTTF: Montant ttc des factures des 12 derniers mois

Pour souscrire, visitez...:

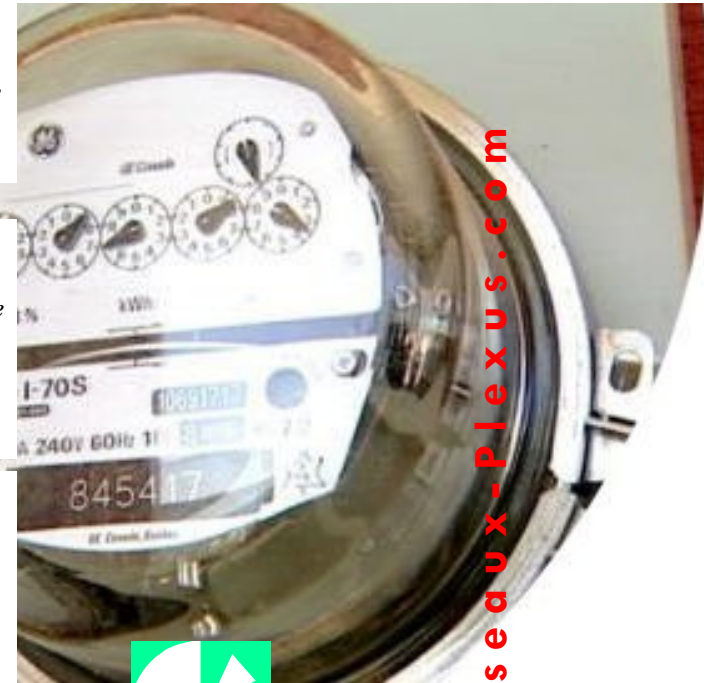
www.Reseaux-Plexus.com

Tel: (225) 48946030 Fax: (225) 22478119

E-mail: info@Reseaux-Plexus.com



RESEAUX PLEXUS



www.Reseaux-Plexus.com

Reseaux-Plexus.com est un outil pour faire des économies sur vos factures d'électricité et optimiser votre consommation d'énergie électrique.

www.Reseaux-Plexus.com

Tel: (225) 48946030 Fax: (225) 22478119

E-mail: info@Reseaux-Plexus.com

duction d'Énergie et Economies...

En périodes de crises économiques, de fermeture d'entreprises comme en périodes de croissances économiques, vous avez la possibilité de faire des économies sur vos factures d'électricité.

Le logiciel Web **Reseaux-Plexus.com** vous permettra de faire l'**inventaire énergétique** de vos équipements électriques et électroniques; vous guidera dans la réduction de votre consommation d'énergie électrique.

Il vous permettra d'analyser vos factures d'électricité et de **choisir un nouveau contrat** plus économique chez votre fournisseur d'énergie électrique lorsqu'il est difficile :

- de diminuer votre consommation d'énergie électrique alors que vous en avez besoin .
- d'installer des dispositifs peu rentables de réduction de consommation d'énergie ou de suivre des régimes de sevrage accablants.
- d'utiliser des sources alternatives dont les capacités de productions seraient insignifiantes face à vos besoins.

Une chose que vous ne savez peut être pas, c'est que la **Loi vous autorise dans certaines limites** a choisir auprès de votre fournisseur d'électricité un contrat plus économiquement adapté à votre régime de consommation, voir d'activité professionnelle.

En effet votre **facture d'électricité est établie en fonction de plusieurs paramètres** comme :

La Prime Fixe, La durée de consommation, La puissance souscrite, Le tarif, La puissance atteinte, Le facteur de puissance, L'énergie réactive, Le régime de consommation, Les locations de matériels, Le type de comptage, Le régime du poste, Des pénalités, L'ampérage, etc...

Une **combinaison ingénieuse et rationnelle de ses paramètres** calculés d'après vos **habitudes de consommation** par **Reseaux-Plexus.com** vous guidera dans le choix auprès de votre fournisseur d'électricité d'un nouveau contrat (puissance souscrite et tarif), de rééquilibrer les besoins énergétiques et la rentabilité énergétique de votre parc électrique, de dimensionner efficacement la puissance des batteries de condensateurs afin de faire des économies de **10% à 70%** sur le montant de vos factures; selon votre cas.

Prévisions ...

Il est important de prévoir le montant de vos factures d'électricité afin de ne pas être surpris par votre trésorerie et d'éviter les pénalités de retard supplémentaires.

Reseaux-Plexus.com vous permettra :

- de faire votre propre contre-relevé.
- de suivre votre consommation d'électricité.
- de **pré-calculer en temps réel votre «facture»** avant la réception de la facture **mensuelle** ou **bimensuelle** officielle de votre distributeur d'énergie électrique.
- de **décélérer à temps les charges compressibles** que sont les pénalités pour mauvais facteur de puissance et de dépassement de puissance souscrite.

Analyses et Optimisations...

Grâce à l'utilisation de **compteurs intelligents privés**, de la **télé-relevé privée** sans fils et internet, **Reseaux-Plexus.com** met à votre disposition des **tableaux de bord en temps réel** et des graphes multi-paramétrés de **suivis budgétaires**, des **alertes de dépassement** de budget, des analyses et optimisations avancées.

Références...

Reseaux-Plexus.com est:

- un logiciel actualisé et sécurisé fonctionnant sur l'internet.
- fiable et facile à utiliser.
- a été créé par des anciens ingénieurs de l'ESIE, de l'ECCI et de la CIE.

Coûts de nos prestations ...1 à 2% du montant de vos factures

Cibles	Tarif de souscription	Tarif de suivi	Honoraires annuels sur économie réalisée
Clients Haute tension	100 000 + MTTF(*) /100 FCFA	25 000FCFA / mois	30%
Clients Basse tension	2 000+ MTTF(*) /100 FCFA	500FCFA / bimestre	0%

(*) MTTF: Montant ttc des factures des 12 derniers mois

Pour souscrire, visitez...:

www.Reseaux-Plexus.com

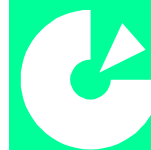
Tel: (225) 48946030 Fax: (225) 22478119

E-mail: info@Reseaux-Plexus.com



RESEaux PLEXUS

www.Reseaux-Plexus.com



Reseaux-Plexus.com est un outil pour faire des économies sur vos factures d'électricité et optimiser votre consommation d'énergie électrique.

www.Reseaux-Plexus.com

Tel: (225) 48946030 Fax: (225) 22478119

E-mail: info@Reseaux-Plexus.com